

Монтаж колонн

Если монтаж производится на бетонный столб или стальную трубу, минимальный зазор между внутренней частью облицовки колонны и несущей поверхностью должен составлять 20мм. Несущая поверхность штукатурится с применением стальной сетки, к которой привязывается стальная проволока диаметром 3мм, необходимая для монтажа скорлупы колонны (см. рис. 1. Монтаж колонны на стальную трубу).

Начинают монтаж с установки основания колонны (обычно состоящего из 2-х половинок) на предварительно установленные в фундамент анкера (по 2 шт. на каждую деталь - см. схему монтажа основания балюстрады в разделе "Монтаж балюстрады"). Затем приступают к монтажу стержня колонны. Каждая деталь устанавливается на 2 вертикальных штифта. Регулировка положения деталей осуществляется с помощью стальной проволоки D=3мм. Для фиксации капители используются стальные крюки (см. раздел "Монтаж ротонды", рис.3. Схема монтажа капители). В верхней плоскости капители необходимо проточить канавку под крюк с помощью угло-шлифовальной машины ("болгарки").

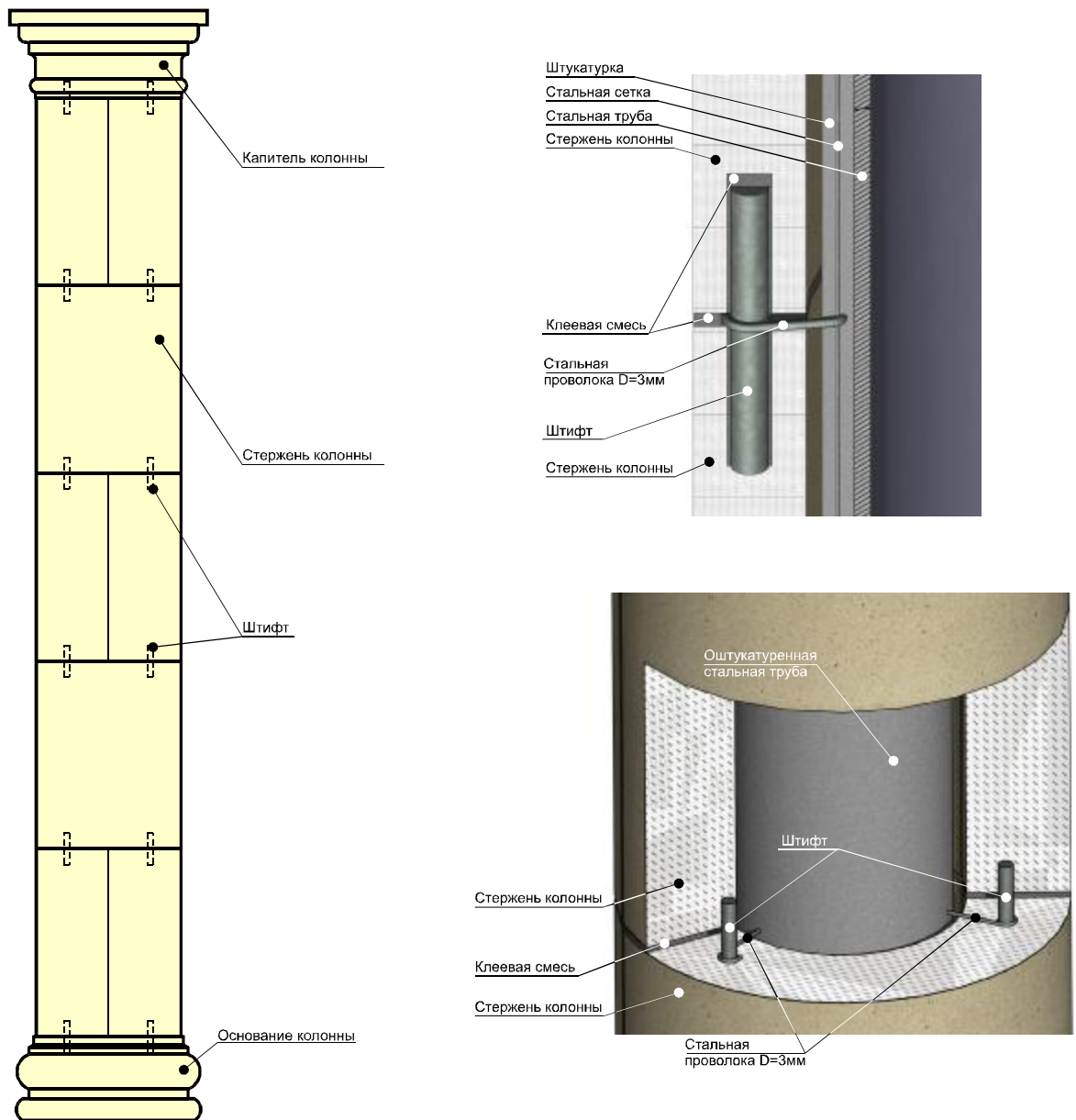


Рис. 1. Монтаж колонны на стальную трубу.

Монтаж основания и капители пилястры осуществляется на стальные пироны аналогично монтажу карнизов (см. раздел Монтаж карнизов). Тонкие элементы тела пилястры монтируются аналогично откосам (см. раздел “Монтаж оконных и дверных обрамлений”, рис.2. Схема монтажа откосов.), элементы толщиной более 50мм монтируются аналогично вертикальным наличникам на обрамлениях проемов (см. раздел “Монтаж оконных и дверных обрамлений”, рис.3. Схема монтажа оконного обрамления). Схема монтажа пилястры представлена на рис. 2. “Монтаж пилястры”.

В цельную колонну, как правило, при производстве закладывается стальная труба диаметром 76мм. Снизу выпуск трубы из колонны делают равным высоте основания колонны и наваривают на него фланец, с помощью которого она крепится к бетонному основанию. После закрепления тела колонны монтируются полуоснования и капитель (см. рис. 3 Монтаж цельной колонны). Полуоснования соединяют и скрепляют между собой с помощью клеевой смеси и стальных штифтов. Монтаж капители производят аналогично монтажу крышки тумбы (см. раздел “Монтаж балюстрады”).

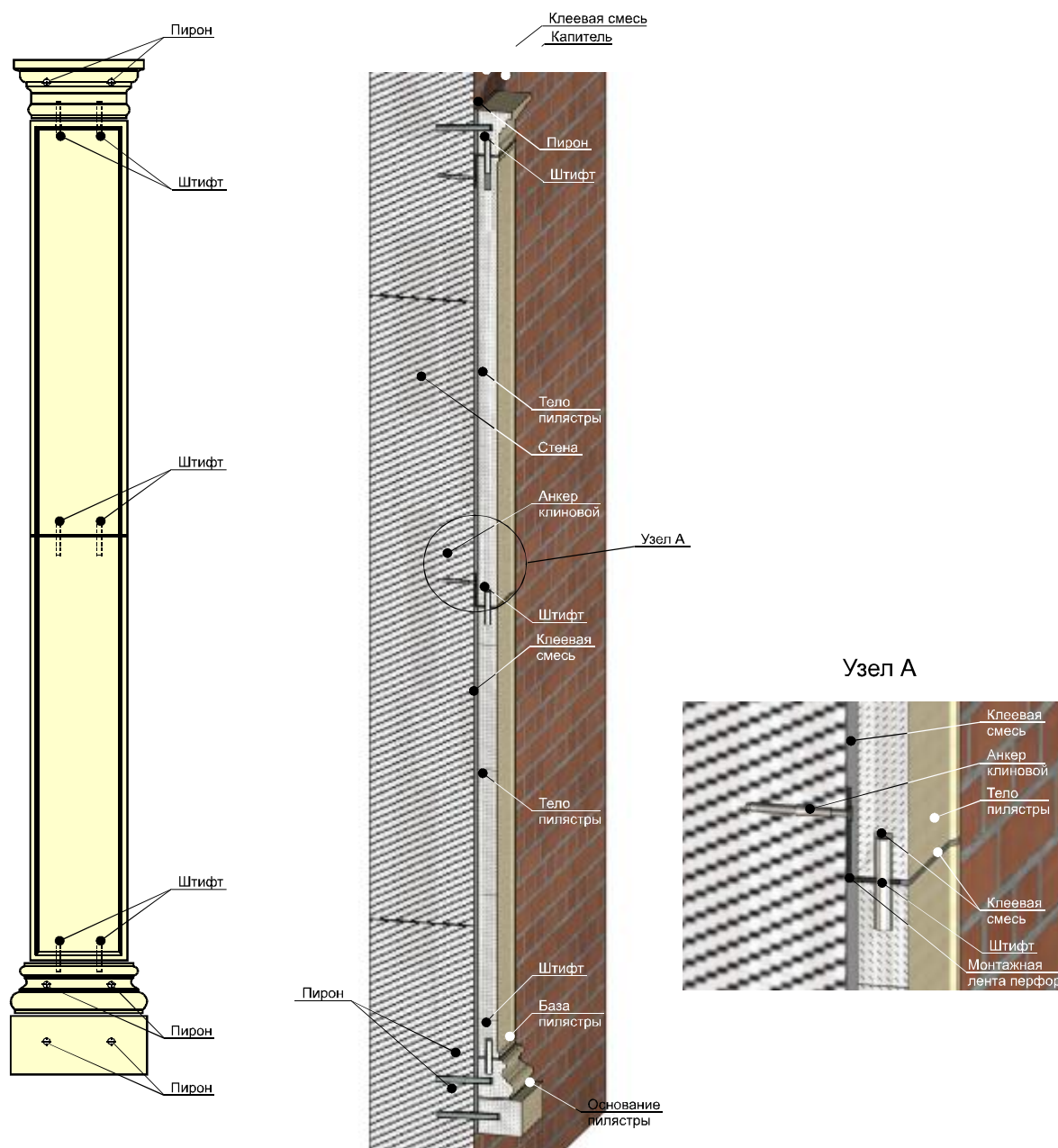


Рис. 2. Монтаж пилястры.

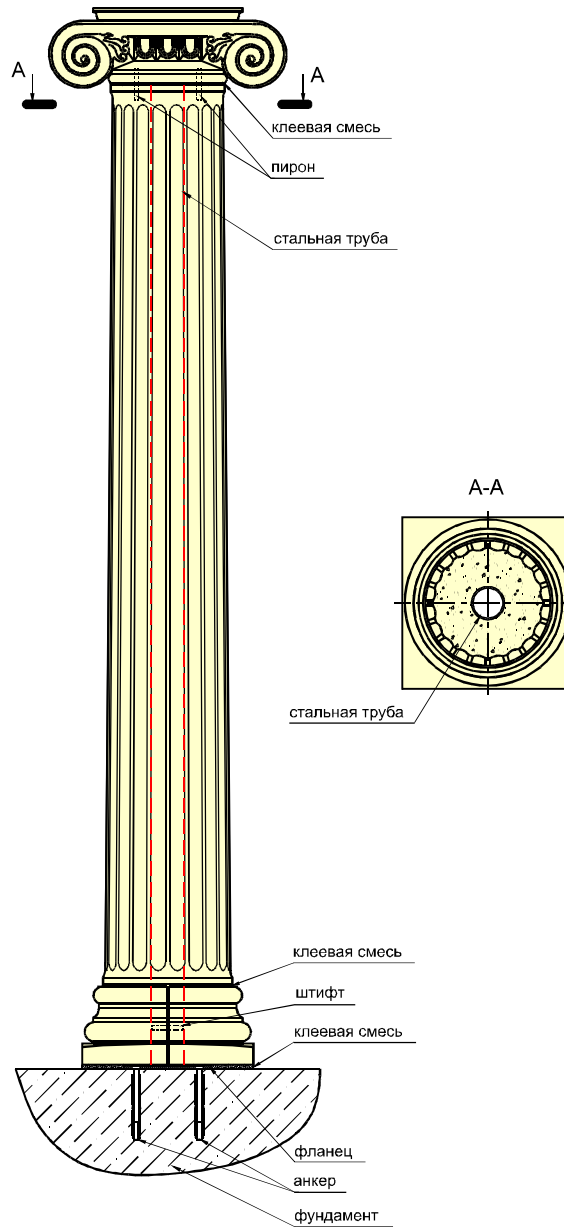


Рис. 3. Монтаж цельной колонны.